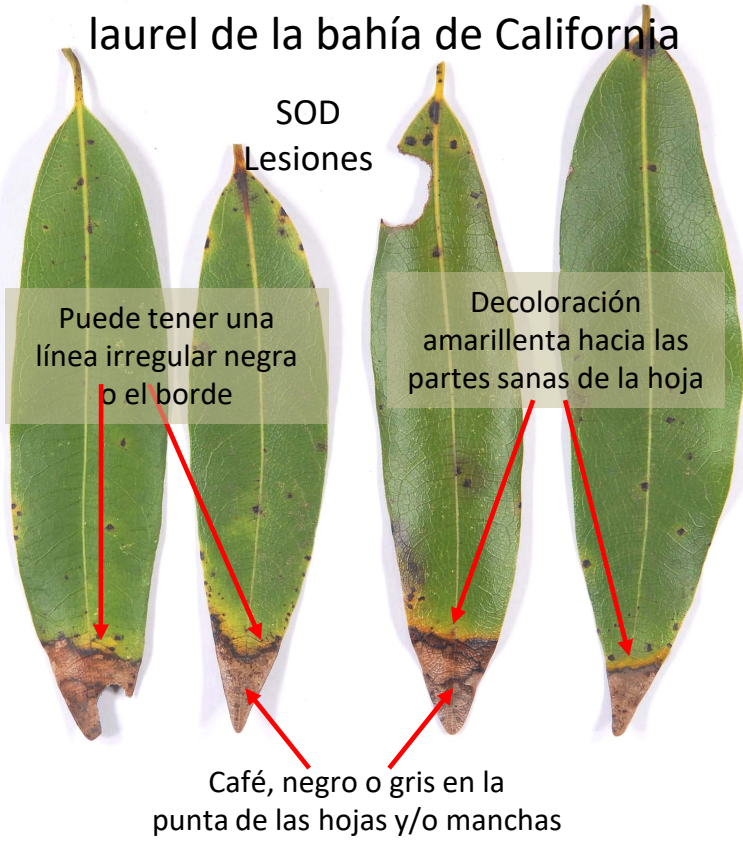
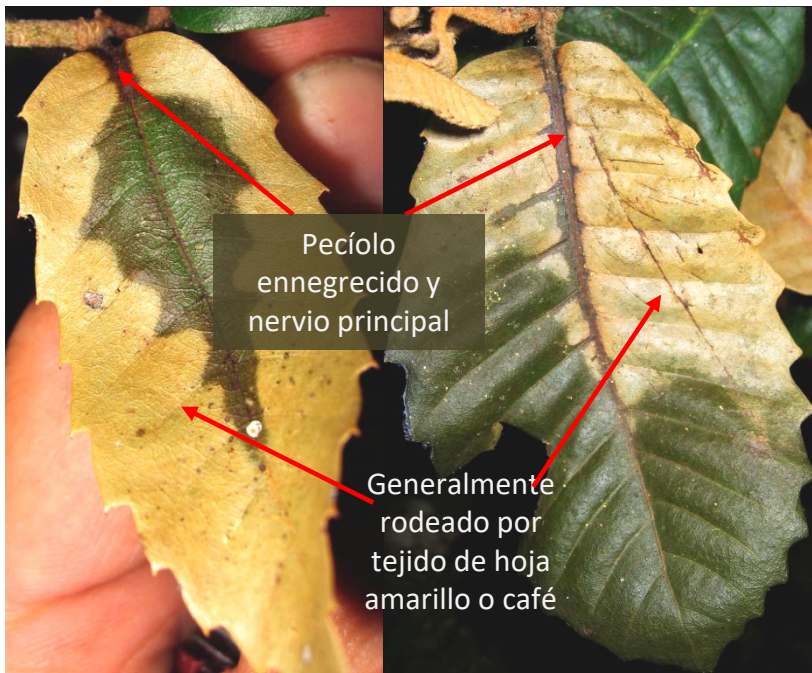


Síntomas de muerte súbita del roble (SOD) en el laurel de la bahía de California



- Los síntomas ocurren en los lugares donde se deposita agua en la hoja. Las lesiones de SOD pueden aparecer en los bordes o incluso en la base del tallo dependiendo de la planta.

SOD Síntomas en Tanoak



Tanoak Asintomático



Manchas en hoja de tanoak que no son SOD